

Stahovací řetězové sestavy Z-RS jakostní třídy 8

Stahovací řetězové sestavy slouží k optimálnímu zajištění nákladů v silniční, železniční, letecké a lodní dopravě. Konstrukce stahovacích řetězových sestav umožňuje jednoduchou úpravu délky a plynulou regulaci upínací síly. Základní délka dodávané sestavy je 3,5 m, může však být libovolná. Dodávány jsou stahovací řetězové sestavy jakostních tříd 8, 10 a 12. Výběr správné stahovací řetězové sestavy ovlivňuje řada kritérií: typ nákladu (pevný, kolové nebo pásové vozidlo), způsob přepravy (silnice, železnice), hmotnost nákladu, druh povrchu ložné plochy (třecí koeficient) a způsob ukotvení nákladu - velikost úhlu.



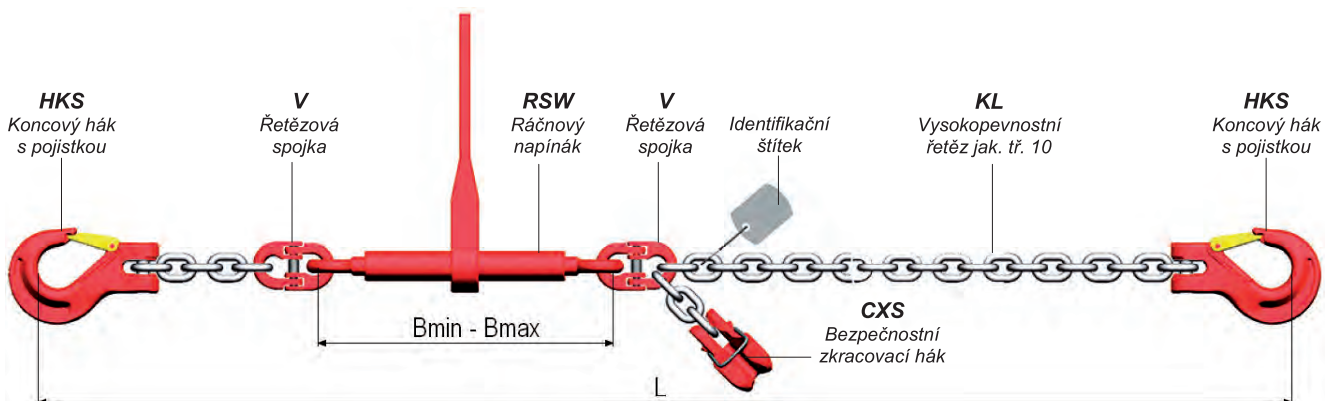
Charakteristika stahovacích řetězových sestav jakostní třídy 8:

- **Stavebnicový systém konstrukce** - sestavy na míru, volba z pestré škály komponentů
- **Délka sestavy** - standardní délka jedné upínací sestavy je 3500 mm s možností zkrácení pomocí bezpečnostního zkracovače. Jiné délky jsou možné na vyžádání.
- **Bezpečnostní zkracovač** - umožňuje zkrácení řetězu na požadovanou délku. Bezpečnostní prvek zkracovače zamezí nechtěnému vyklouznutí řetězu způsobené např. otřesy při transportu.
- **Vysoká odolnost proti mechanickému poškození**
- **Snadná oprava** - jednoduchá demontáž a výměna každého jednotlivého komponentu
- **Identifikace sestavy a bezpečnost** - každá stahovací řetězová sestava je opatřen štítkem, který obsahuje evidenční číslo a informaci o dovolených tahových silách
- **Bezpečnostní faktor 2:1**
- **Stahovací řetězové sestavy** nesmí být používány ke zdvihání břemen!

SLOŽENÍ STAHOVACÍ ŘETĚZOVÉ SESTAVY Z-RS:

Postup při upínání nákladu pomocí stahovacích řetězových sestav Z-RS:

1. Ráčnový napínák otevřít na maximum
2. Vídlicový hák zaháknout na upínací bod nákladu
3. Nastavení délky stahovacího řetězu fixovat bezpečnostním zkracovačem
4. Pomocí páky napínáku dotáhnout řetěz
5. Po krátké jízdě provést kontrolu upnutí nákladu a případně dotáhnout



Parametry stahovacích řetězových sestav Z-RS:

Z-RS	Stahovací řetězové sestavy jakostní třídy 8						Hmotnost kg
	Označení	Max. tahová síla (daN)	Rozměry (mm)			Zdvih	
			L*	Bmin	Bmax		
	Z-RS-8 x 3500	4000	3500	355	500	145	8,5
	Z-RS-10 x 3500	6300	3500	365	510	145	14
	Z-RS-13 x 3500	10600	3500	576	866	290	25



Stahovací řetězové sestavy Z-RS jakostní třídy 8

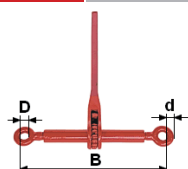
Maximálně dovolená hmotnost nákladu při použití 2 stahovacích sestav Z-RS ve směru a proti směru jízdy.
Vertikální úhel α^* = 20°- 55°, Horizontální úhel β^{**} = 10°- 45°

Typ vozidla		Nákladní automobil (silnice)		Nákladní vlek (silnice)		Nákladní vagon (železnice)			
Označení řetězové sestavy	Max. tahová síla (daN)	Úhel α = 30°- 45° (kg)		Úhel α = 45°- 90° (kg)		Kolové vozidlo (kg)		Pásové vozidlo (kg)	
		Z-RS-8 x 3500	4000	2800	4800	8500	13000	15000	25000
Z-RS-10 x 3500	6300	4500	7600	15000	25000	24000	33000		
Z-RS-13 x 3500	10600	7000	12000	22000	50000	40000	66000		

* Vertikální úhel α je úhel mezi ložnou plochou a ramenem řetězu. ** Horizontální úhel β je úhel mezi vnější hranou ložné plochy a ramenem řetězu. Uvedené hodnoty jsou orientační.

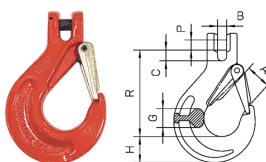
KOMPONENTY ŘETĚZOVÝCH STAHOVACÍCH SESTAV Z-RS:

RSW Ráčnový napínák



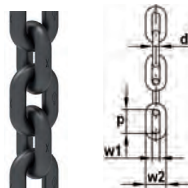
Označení	Max. tahová síla (daN)	Rozměry v mm					Hmotnost (kg)
		Bmin	Bmax	Zdvih	D	d	
RSW-8	5000	355	500	145	20	16	3,2
RSW-10	8000	365	510	145	26	18	3,8
RSW-13	13400	576	866	290	31	22	9,9

HKS Závěsný hák s vidlicí a pojistkou



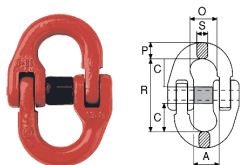
Označení	Rozměry (mm)							Tahová síla (daN)	Hmotnost (kg)
	A	B	C	G	H	P	R		
HKS 7/8	26	10	10	19	28	9	95	4 000	0,6
HKS 10	31	12	14	25	34,5	12,5	109	6 300	1,1
HKS 13	39	15	17	34	41	16	136	10 600	2

KL Vysokopevnostní řetězy jakostní třídy 8



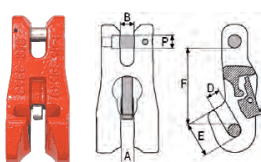
Označení	Rozměry (mm)				Tahová síla (daN)	Hmotnost (kg/m)	Zkušební zatížení (kN)	Trhací zatížení (kN)
	ø d	p	W1	W2				
KL-8	8	24	10,4	29,6	4 000	1,4	50,3	80,4
KL-10	10	30	13,0	37,0	6 300	2,2	78,5	126,0
KL-13	13	39	16,9	48,1	10 600	3,8	133,0	212,0

V Řetězové spojky

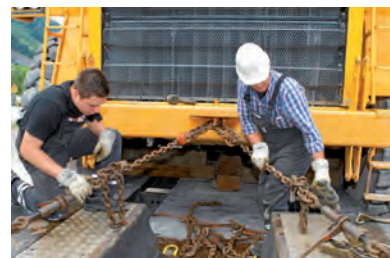
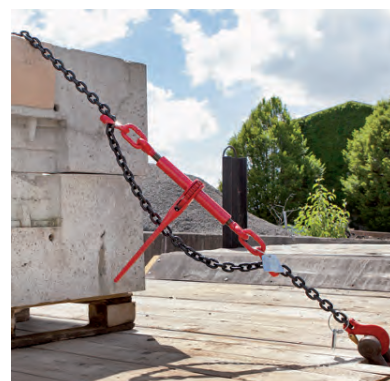


Označení	Rozměry (mm)						Tahová síla (daN)	Hmotnost (kg)
	A	C	O	R	P	S		
V 7/8	18,35	25	23	61,5	11,5	10	4 000	0,18
V 10	23	30	27	72	12,6	12,6	6 300	0,33
V 13	27,6	36	34	88	19	16,7	10 600	0,7

CXS Bezpečnostní zkracovací hák



Označení	Rozměry (mm)						Tahová síla (daN)	Hmotnost (kg)
	A	B	P	F	D	E		
CXS 8	9,5	9,5	10	56	9,5	23,5	4 000	0,48
CXS 10	12	12	13	78	12	32,5	6 300	1,12
CXS 13	15,5	15,5	16	90	15,5	44	10 600	1,83



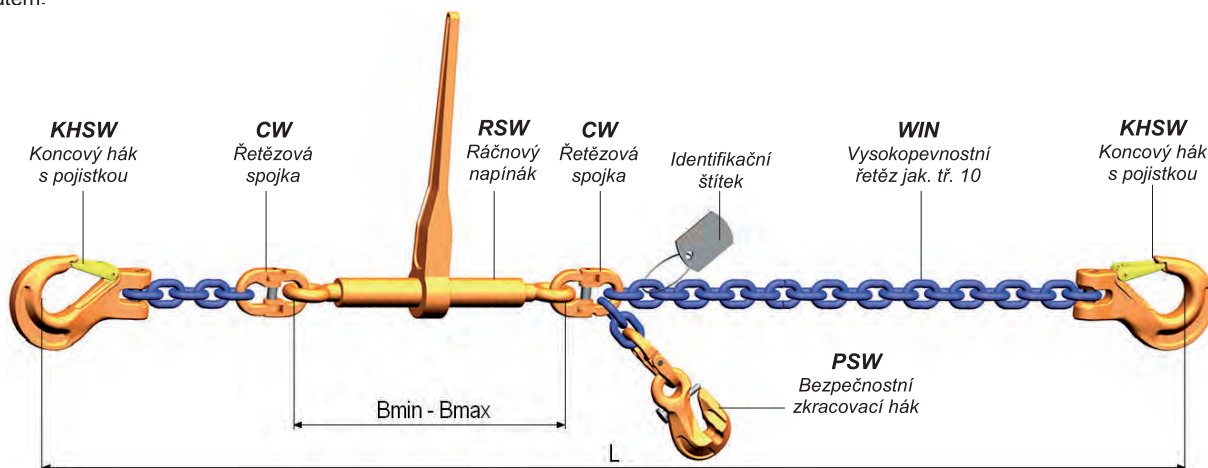
Stahovací řetězové sestavy Z-RSW jakostní třídy 10

Stahovací řetězové sestavy Z-RSW jakostní třídy 10 zachovávají konstrukční systém stahovacích řetězových sestav jakostní třídy 8, poskytují však o 25% vyšší upínací sílu.



SLOŽENÍ STAHOVACÍ ŘETĚZOVÉ SESTAVY Z-RSW:

Stahovací řetězové sestavy dle EN 12195-3 jsou dodávány s identifikačním štítkem, certifikátem výrobce, návodem k použití a zkušební certifikátem.



Parametry stahovacích řetězových sestav Z-RSW:

Z-RSW	Stahovací řetězové sestavy jakostní třídy 10	Označení	Max. tahová síla (daN)	Rozměry (mm)			Hmotnost (kg)	
				L*	Bmin	Bmax		Zdvih
		Z-RSW-8 x 3500	5000	3500	355	500	145	9,7
		Z-RSW-10 x 3500	8000	3500	365	510	145	14,5
		Z-RSW-13 x 3500	13400	3500	576	866	290	26,1

* Jiné délky sestav jsou možné na vyžádání

Maximálně dovolená hmotnost nákladu při použití 2 stahovacích sestav Z-RSW ve směru a proti směru jízdy. Vertikální úhel $\alpha^* = 20^\circ - 55^\circ$, Horizontální úhel $\beta^{**} = 10^\circ - 45^\circ$

Typ vozidla		Nákladní automobil (silnice)		Nákladní vlek (silnice)		Nákladní vagon (železnice)	
Označení řetězové sestavy	Max. tahová síla (daN)	Úhel $\alpha = 30^\circ - 45^\circ$ (kg)		Kolové vozidlo (kg)	Pásové vozidlo (kg)	Kolové vozidlo (kg)	Pásové vozidlo (kg)
		Úhel $\alpha = 45^\circ - 90^\circ$ (kg)		Kolové vozidlo (kg)	Pásové vozidlo (kg)	Kolové vozidlo (kg)	Pásové vozidlo (kg)
Z-RSW-8 x 3500	5000	3400	4800	10500	16000	18500	31000
Z-RSW-10 x 3500	8000	5500	7700	17000	26000	28000	50000
Z-RSW-13 x 3500	13400	8900	12600	29000	66000	50000	80000

* Vertikální úhel α je úhel mezi ložnou plochou a ramenem řetězu. ** Horizontální úhel β je úhel mezi vnější hranou ložné plochy a ramenem řetězu. Uvedené hodnoty jsou orientační.

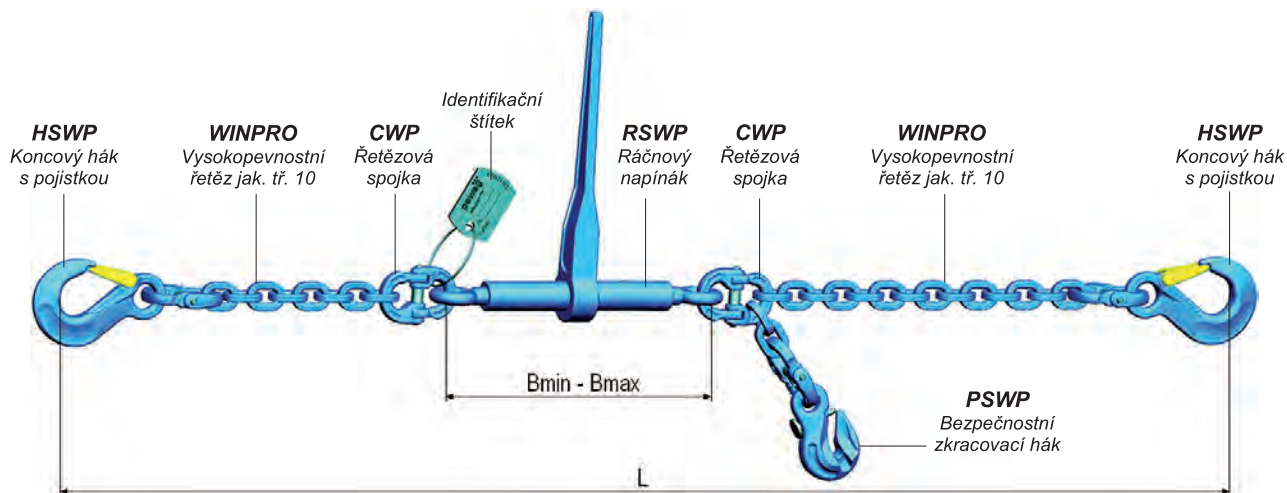
Stahovací řetězové sestavy Z-RSWP jakostní třídy 12

Stahovací řetězové sestavy Z-RSWP jakostní třídy 12 poskytují o 50% vyšší upínací sílu oproti sestavám jakostní třídy 8. V mnoha případech tak lze při přímém kotvení použít řetěz menší velikosti, čímž dosáhneme snížení hmotnosti a celkových nákladů.



SLOŽENÍ STAHOVACÍ ŘETĚZOVÉ SESTAVY Z-RSWP:

Stahovací řetězové sestavy Z-RSWP jakostní třídy 12 vykazují díky zcela novému profilu řetězu mnohem lepší výsledky v pevnosti a tuhosti v ohybu oproti běžnému řetězu z kruhové oceli. Jsou tak předurčeny pro nasazení při těch nejtěžších aplikacích.



Parametry stahovacích řetězových sestav Z-RSWP:

Z-RSWP	Stahovací řetězové sestavy jakostní třídy 8						
	Označení	Max. tahová síla (daN)	Rozměry (mm)			Hmotnost (kg)	
			L*	Bmin	Bmax	Zdvih	
	Z-RSWP-8 x 3500	6000	3500	355	500	145	9,7
	Z-RSWP-10 x 3500	10000	3500	365	510	145	14,5
	Z-RSWP-13 x 3500	16000	3500	576	866	290	26,1

* Jiné délky sestav jsou možné na vyžádání

