

Jednonosníkové kočky Brano Z420 a Z420R

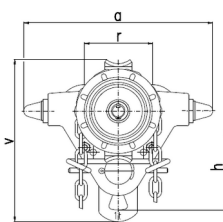
Čeník od 1.1. 2014

Jednonosníkové kočky Brano Z420 a Z420R

Ruční pojezdy (kočky) BRANO Z420 a Z420R, nosnost 1000 kg - 10 000 kg.



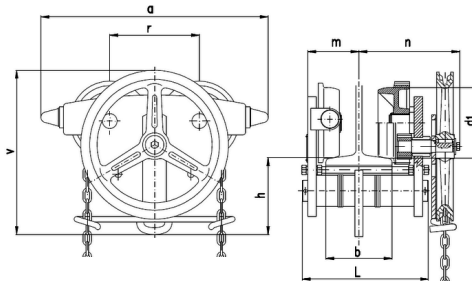
Brano Z420



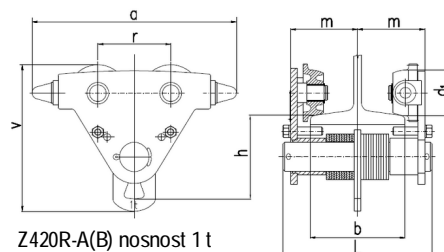
Z420-A(B) nosnost 1 t



Brano Z420R



Z420-A(B) nosnost 1,6t; 3,2t; 5t; 7,5t a 10t



Z420R-A(B) nosnost 1 t

Typ	Nosnost (t)	Šířka nosníku (mm)	Základní zdvih (m)	Hmotnost (kg)	Cena (Kč)	Cena za další metr zdvihu (Kč)
Z 420-A/1 t	1	50-113	3	8,6	3 505,-	125,-
Z 420-B/1 t	1	50-226	3	10	3 755,-	125,-
Z 420-A/1,6 t	1,6	58-113	3	25,7	5 839,-	125,-
Z 420-B/1,6 t	1,6	58-226	3	26,7	6 013,-	125,-
Z 420-A/3,2 t	3,2	82-125	3	34,2	7 808,-	125,-
Z 420-B/3,2 t	3,2	82-226	3	35,7	8 017,-	125,-
Z 420-A/5 t	5	90-137	3	53	9 732,-	125,-
Z 420-B/5 t	5	90-226	3	54,5	10 292,-	125,-
Z 420/7,5 t	7,5	125-185	3	124,2	23 314,-	125,-
Z 420/10 t	10	125-185	3	179,5	31 901,-	125,-

Typ	Nosnost (t)	Šířka nosníku (mm)	Hmotnost (kg)	Cena (Kč)
Z 420R-A/1 t	1	50-113	8,6	2 380,-
Z 420R-B/1 t	1	50-226	10	2 695,-

Typ	Nosnost (t)	Hlavní rozměry (mm)								Nosník (mm)	
		a	h	L	v	d1	r	m	n	b	R
Z 420-A/1 t	1	245	100	178	209	55	87	52-80	99-126	50-113	1000
Z 420-B/1 t	1	245	100	286	209	55	87	52-134	99-180	50-226	1000
Z 420R-A/1 t	1	245	100	178	177	55	87	52-80	-	50-113	1000
Z 420R-B/1 t	1	245	100	286	177	55	87	52-134	-	50-226	1000
Z 420-A/1,6 t	1,6	350	121,5	212	269	100	140	80-91	168-175	58-113	1700
Z 420-B/1,6 t	1,6	350	121,5	324	269	100	140	80-145	168-230	58-226	1700
Z 420-A/3,2 t	3,2	435	134	239	309	133	170	86-97	178-189	82-125	2500
Z 420-B/3,2 t	3,2	435	134	340	309	133	170	86-146	178-238	82-226	2500
Z 420-A/5 t	5	505	149	275	391	148	218	101-116	199-214	90-137	2800
Z 420-B/5 t	5	505	149	364	391	148	218	101-162	199-260	90-226	2800
Z 420/7,5 t	7,5	685	248	415	432,5	196	300	150-186	294-330	125-185	5000
Z 420/10 t	10	765	278	448	503,5	228	328	160-193	306-339	125-185	9000

Web produktu: <http://www.tedox.cz/brano-z420-z420r>

Čeník bez DPH.